

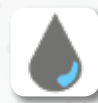
# ACTINI

Biopharma

## CONTINU

jusqu'à 350.000 l/jour... et plus

EQUIPEMENTS STANDARD AVEC CUSTOMISATION



Effluents : **Proches de l'eau**  
Durée de fonctionnement recommandée pour dimensionnement : **16 heures par jour**



Energie : **Electricité ou Vapeur**  
**Système intégré de récupération d'énergie**

Technologie : **Echangeur tubulaire tout soudé**



Conception très compacte  
(par exemple, moins de 9m<sup>2</sup> pour traiter 100.000 l/j)

MODELE	DEBIT PAR HEURE	CAPACITE JOURNALIERE	ENERGIE
FDS-500	500 l/h	2.000 à 8.000 litres	Electricité - Actijoule®
FDS-1000	1.000 l/h	5.000 à 16.000 litres	Vapeur - Tube in Tube
FDS-3000	3.000 l/h	10.000 à 48.000 litres	Vapeur - Tube in Tube
FDS-6000	6.000 l/h	30.000 à 96.000 litres	Vapeur - Tube in Tube
FDS-12000	12.000 l/h	50.000 à 192.000 litres	Vapeur - Tube in Tube
FDS <sup>PLUS</sup>	Conception selon requis	Plus de 190.000 litres	Vapeur - Tube in Tube

### Conception

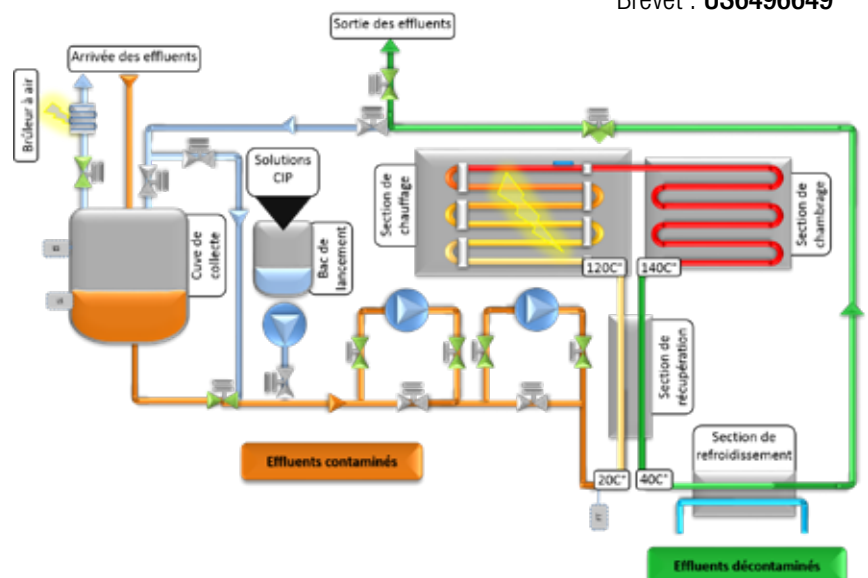
- Conception tubulaire tout soudée pour éviter tout risque de fuite et de contamination croisée
- Matériaux de construction choisis en fonction de l'agressivité des agents présents dans les effluents (taux de résistance aux chlorures)

### Fonctionnement

- Contrôle redondant des paramètres de décontamination
- Cycles contrôlés par la supervision et enregistrés
- Cycle automatique de sanitisation

### MODÈLE FDS

Brevet : US6496649



WWW.ACTINI.COM